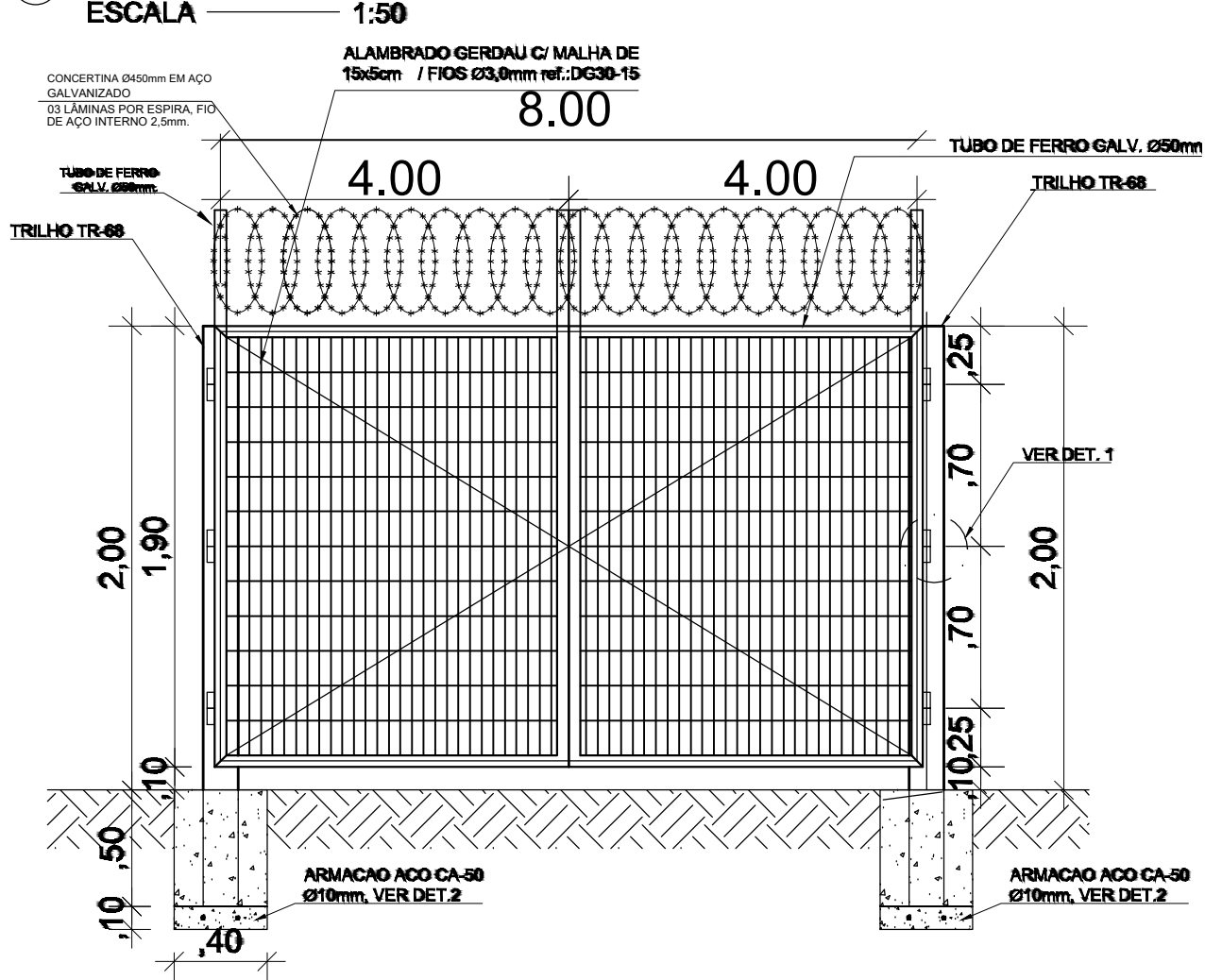
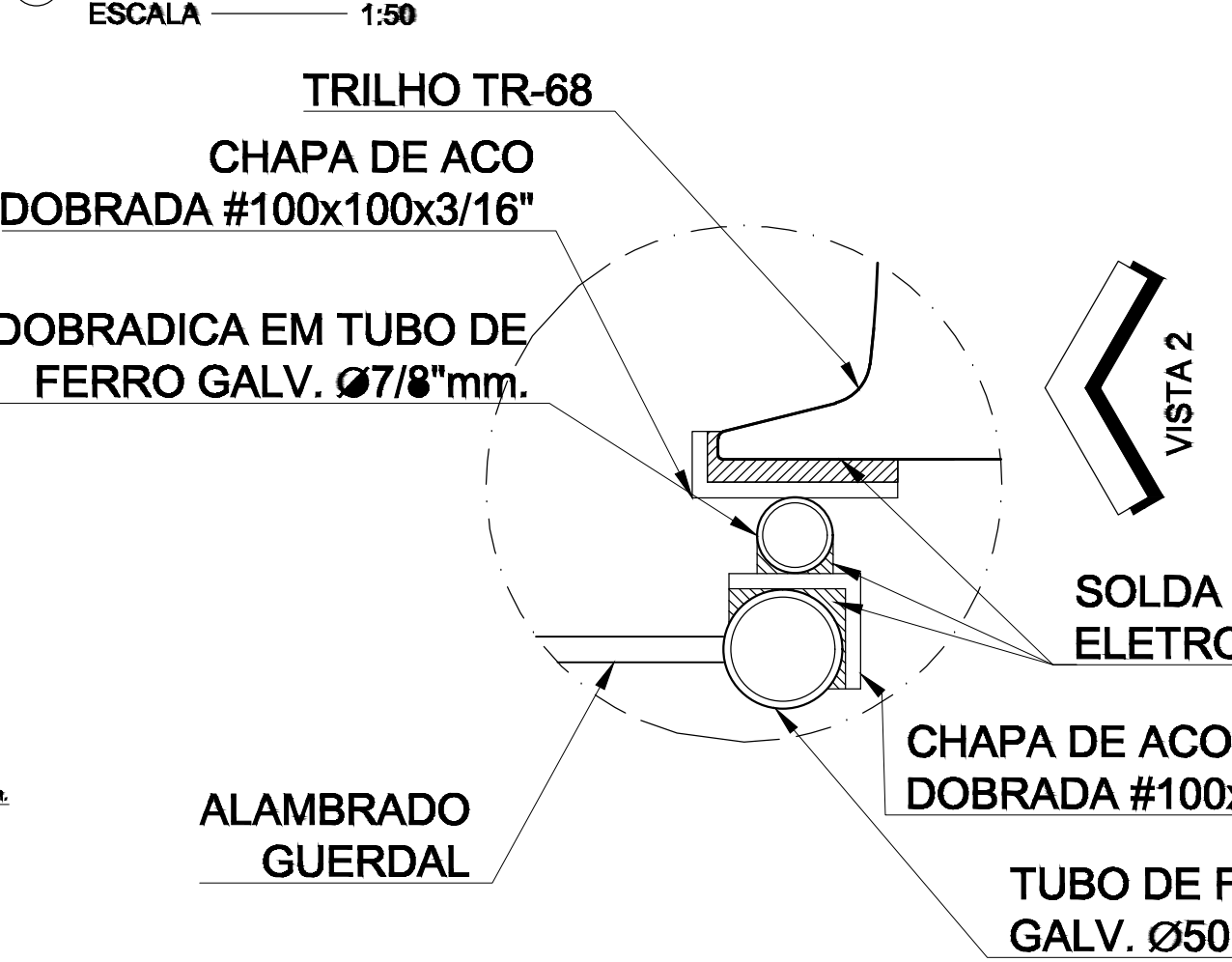


VISTA 1

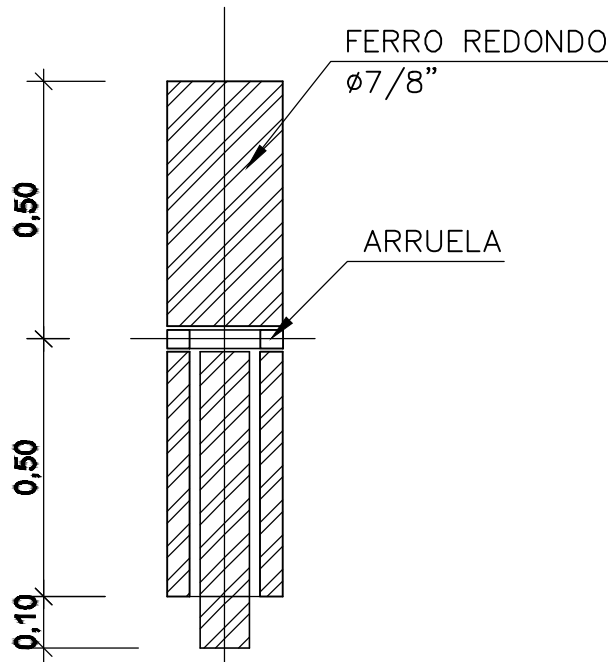
PLANTA BAIXA (PORTÃO)



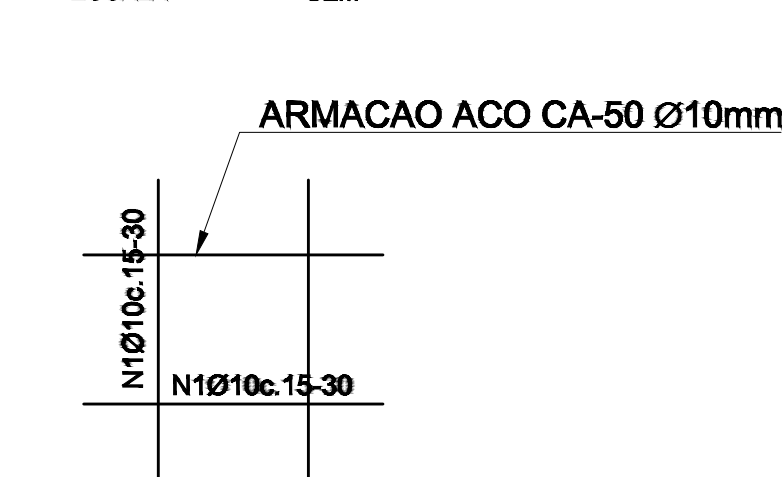
VISTA 1 (PORTÃO)



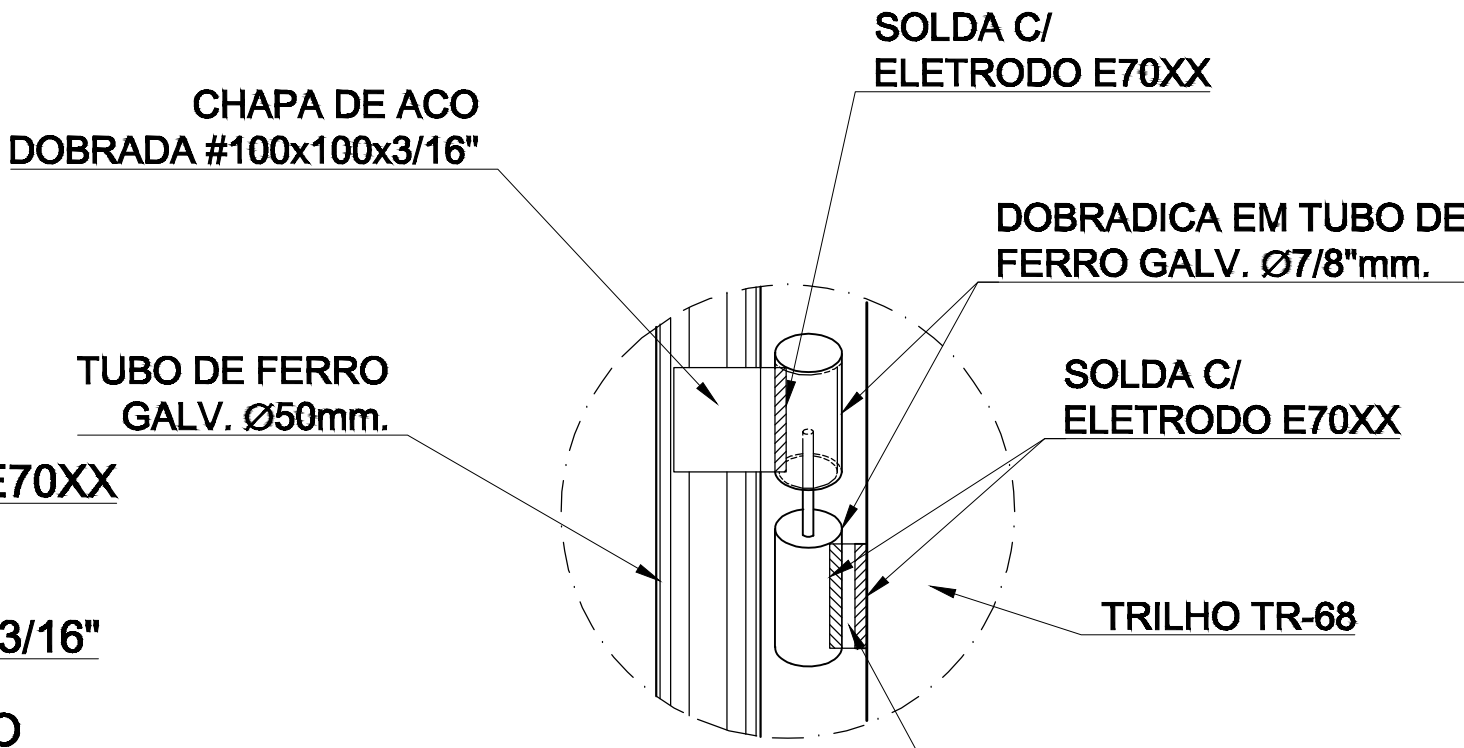
DETALHE 1
ESCALA SEM



DET. DOBRADICA




DET.2 ARMACAO



VISTA 2
ESCALA SEM

PROJETO:	PROPRIETÁRIO:
ENGENHEIRO (A) / ARQUITETO (A)	ENGENHEIRO (A) / ARQUITETO (A)
EXECUÇÃO:	ÓRGÃO FISCALIZADOR:
ENGENHEIRO (A) / ARQUITETO (A)	

<div></div> <div>COMPANHIA DE TERMINAIS ALFANDEGADOS DO PIAUI - PORTO-PI CNPJ 19.045.674/0001-30 @email Rua Heitor Castelo Branco, 2438, Centro, Teresina-PI</div>		Disciplina: <div>DET</div>
Título do Projeto: <div>CERCAMENTO TUP - PORTO PIAUÍ</div>		Prancha: <div>07/07</div>
Endereço do Serviço: <div>Av. Teresina - Atalaia, Luís Correia - PI, 64220-000</div>		Data: <div>JAN/25</div>
Conteúdo: <div>DETALHE CONSTRUTIVO PORTÃO TIPO 2 - FOLHAS DE 4 M</div>		Escala: <div>INDICADA</div>
Responsável Técnico: Charlton E. Santos	Desenhista: Filipe Araújo	Revisão: R00
		Fase: EXECUTIVO